

SEO в эпоху персонализации поиска

Фомин Александр, Ad|Labs

a.fomin@adlabs.ru

Web 1.0 и Web 2.0. Кто есть кто?

Web 1.0

- Doubleclick
- Akamai
- Britannica Online
- Персональные сайты
- Спекуляция доменными именами
- Оплата рекламы по количеству показов
- и др.

Web 2.0

- Google AdSense
- BitTorrent
- Wikipedia
- Блоги
- Поисковая оптимизация
- Оплата рекламы по количеству переходов
- и др.

Интернет для бизнеса

Переход в онлайн

Увеличение доли рынка

Улучшение коммуникации с потенциальными и существующими клиентами

Привлечение целевого трафика

Формирование имиджа бренда

Продажа товаров и услуг

«Отбеливание» репутации

Расширение дилерской сети

Привлечение инвесторов для долгосрочных и краткосрочных проектов

Бизнесу нередко приходится решать комплекс задач.

«Спрашивали?» Отвечаем! – старая новая философия поиска

***Data Mining* методы – поиск ответа на вопрос:**

Web Content Mining - извлечение качественно новой структурированной информации из контента в Интернете

- классификация документов
- выделение конкретных данных (фамилий, телефонов, дат, событий и т.п.)
- извлечение значимых событий из потока новостей
- аннотирование документов и т.п.

Web Usage Mining - выявление закономерностей поведения пользователей Web-узлов

- отслеживание наиболее посещаемых страниц
- контроль временной динамики обращений к сайтам и т.п.

На сегодня поисковые машины уже решают задачи пользователя

Новая философия поиска - это:

- Ограничение места в ТОП выдачи по высокочастотным запросам;
- Усиление значения контентной составляющей сайта
- Повышенный контроль за ссылочной составляющей
- Снижение роли внешних ссылок
- Персонализация в поиске

Сайт должен не только отвечать на запросы пользователей, но и решать его задачи

Персонализация выдачи в Google:

История веб-поиска оптимизирует процесс поиска

История веб-поиска хранит ваши поисковые запросы к Google и просмотренные страницы из результатов поиска. :

Получайте индивидуальные подсказки при вводе запроса

Получайте индивидуальные ответы на ваши запросы

Выполняйте поиск по страницам, которые вы уже посещали.

Войдя в аккаунт Google, вы сможете просматривать и изменять свою Историю веб-поиска на любом компьютере.

Сайт должен не только отвечать на *индивидуальные* запросы пользователей, но и решать его *индивидуальные* задачи

Персонализация выдачи в Яндекс:

Один запрос, разные ответы

Чтобы наглядно показать, как работает персональный поиск, мы придумали несколько персонажей и предположили, что они могут найти по разным запросам.

Посмотрите, как могли бы различаться ответы на один и тот же вопрос для людей с разными интересами.



**Зоолог
Николай**



**Киновед
Никита**



**Меломан
Юра**



**Молодые
Родители**



**Девушка
Евущка**



**Астролог
Павлик**

Web 3.0. Что дальше?

Web 3.0 – это:

- *круглосуточный и повсеместный онлайн*
- *сеть – как набор «квантов информации» - **Возможность строить ответы!***
- *вместо программ – web-службы, а вместо операционных систем - браузеры*

Web 4.0 – это:

- *ментальный Web – равноправный участник в мыслительном процессе пользователя*
- *поиск прямо в «головах»*
- *«я мыслю – значит, я в Интернете»*

Web 5.0 – сеть наложенная на энергоинформационное поле земли?!

Мы находимся в начале пути и от этого только захватывает дух...

Позиции умерли. Да здравствуют позиции!

- ✓ **Продвижение с оплатой за позиции**
- ✓ Продвижение с оплатой за трафик
- ✓ Продвижение с оплатой за звонки
- ✓ Продвижение с оплатой за продажи
- ✓ Комплексное продвижение
- ✓ Консалтинг

Какой бы схема работы ни была, к конечному итогу результат (KPI) будут зависеть от позиций в поисковой выдаче

На позицию ресурса в выдаче оказывают влияние:

- ✓ **Статические факторы.** Связаны с самой страницей, например, количество ссылок на эту страницу
- ✓ **Динамические факторы.** Связаны одновременно с запросами и страницей, например, частота вхождения запроса или гео зависимость
- ✓ **Пользовательские факторы.** Связаны с поведением пользователей на странице выдачи и их интересами к тому или иному ресурсу

Пользователи влияют на позицию ресурса в выдаче, определяя следующие характеристики:

- Время до первого клика по результатам выдачи
- Долю «хороших» кликов
- Долю запросов, в которых была инверсия очередности клика
- Среднее арифметическое позиции первого клика
- Среднюю кликабельность выдачи по запросам темы
- Кликабельность отдельного ресурса
- Долю «длинных» кликов по результатам выдачи

На позиции сайта уже оказывают влияние:

- ✓ Факторы ранжирования, учитывающие дизайн сайта
- ✓ Факторы ранжирования, учитывающие юзабилити сайта
- ✓ Факторы ранжирования, учитывающие доверие к сайту
- ✓ Что-то еще...

Поиск в эру Web 3.0 = «Классические факторы ранжирования» + спектр тематической области + учет пользовательского интереса к сайту + учет структурированности информации на сайте + что-то еще...

Противоречия в поиске

AD|LABS.

Крупный бизнес не всегда идет «одной дорогой» с поисковыми машинами

Широкая ассортиментная направленность

Новая «философия» поиска

Сочетание B2B и B2C направлений

Противоречие между критериями ранжирования и механизмами функционирования сайтов крупного бизнеса

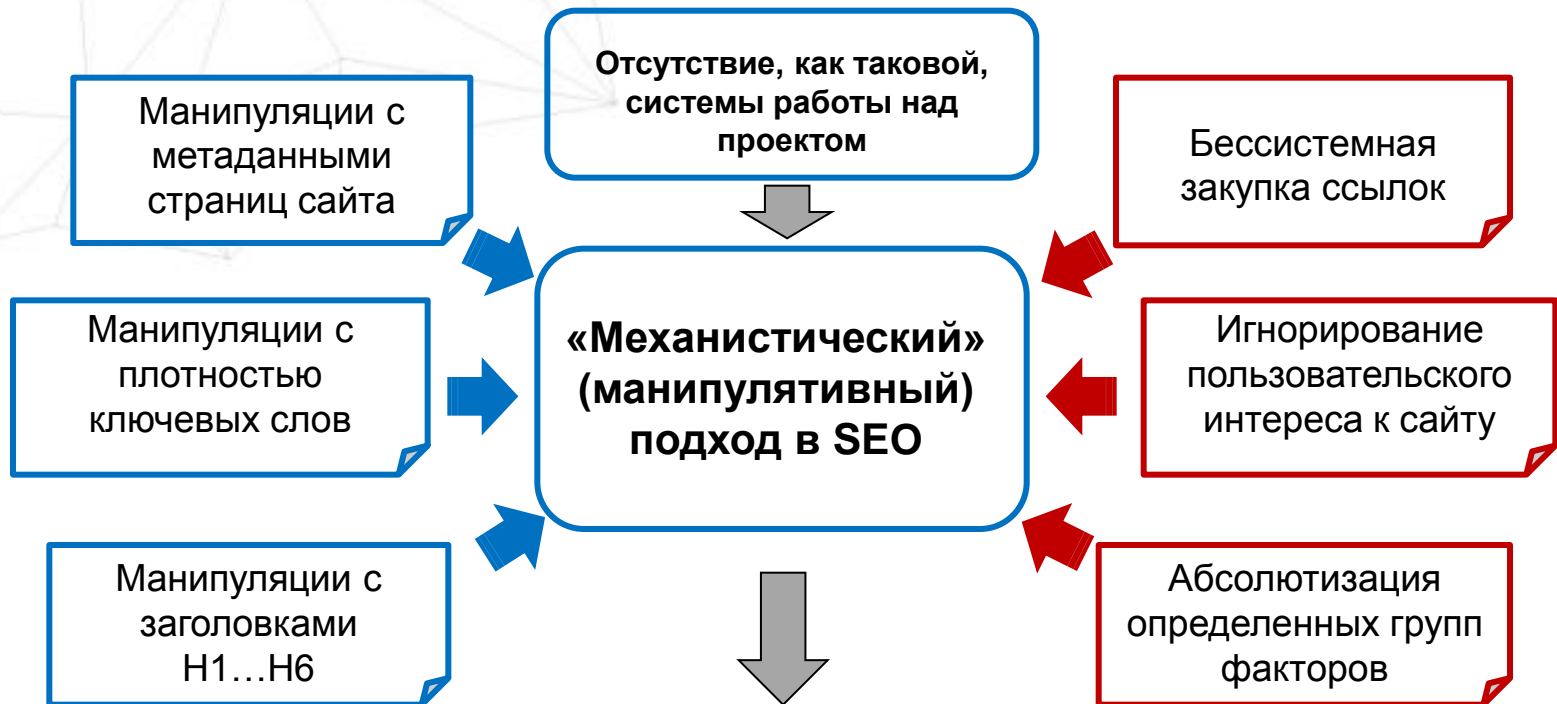
Учет пользовательского интереса

Коммерческая и информационная составляющие

Многофакторность алгоритмов ранжирования

Проектам крупного бизнеса, ориентированным на привлечение аудитории из органического поиска, для успешного решения поставленных задач важно учитывать особенности алгоритмов ранжирования поисковых машин.

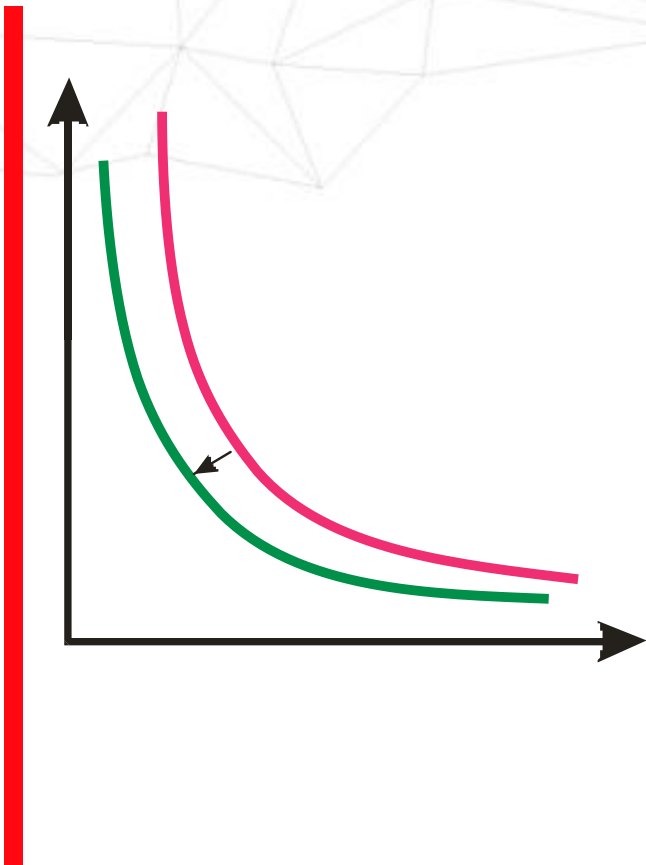
«Механистический» подход в SEO



Манипулятивное SEO перестало приносить эффект

Аналитическая справка

«Идеальная выдача» существует?!



- *классификация запросов: информационные и коммерческие; разделение по тематическим областям*
- *зоны html страницы: метадаанные, меню сайта, основная контентная область, зоны контентной области, футер сайта и др.*
- *отдельные признаки для зон html документа*
- $Score(d,q)=ab+cd+\dots+nm$
- *и др.*

Отдел асессоров AD|LABS

- *30 сотрудников+внешние участники;*
- *около 20 оценок и признаков;*
- *попытка оценить кликовые (сниппеты) и поведенческие (связанные с сайтом) факторы;*
- *и др.*

Выявление «лучших», сопоставление с реальной выдачей - > руководство к оптимизации

Построение системы работы над проектом Система мониторинга поисковой выдачи

	2012-04-15		2012-04-21		2012-04-24			
1	www.steline.ru	0	1	www.steline.ru	0	1	www.metacity.ru/catalog/stellagi	+2
2	www.metacity.ru/catalog/stellagi	0	2	www.safeguard.ru	+1	2	www.forma-com.ru	+2
3	www.safeguard.ru	0	3	www.metacity.ru/catalog/stellagi	-1	3	www.safeguard.ru	-1
4	www.forma-com.ru	0	4	www.forma-com.ru	0	4	www.sklad-stellag.ru	+4
5	www.st-int.ru	0	5	www.st-int.ru	0	5	www.mega-sklad.ru/catalog/stellazhi	+5
6	www.viking21.ru	+1	6	www.isservice.ru	+2	6	www.st-int.ru	-1
7	www.sklad-stellag.ru	-1	7	www.viking21.ru	-1	7	www.stellagy.ru	+8
8	www.isservice.ru	0	8	www.sklad-stellag.ru	-1	8	www.viking21.ru	-1
9	www.sklad-in.ru	0	9	www.sklad-in.ru	0	9	www.1md.ru/catalog/list/275	+25
10	www.mega-sklad.ru/catalog/stellazhi	0	10	www.mega-sklad.ru/catalog/stellazhi	0	10	www.isservice.ru	-4
11	www.prommetcom.ru	0	11	www.prommetcom.ru	0	11	stellage.sclad.ru	+8
12	www.stellazh.com	0	12	www.stellazh.com	0	12	www.sklad-in.ru	-3
13	polimetal.ru	0	13	polimetal.ru	0	13	www.ikea.com/ru/ru/catalog/categories/departments/living_room/10382	n/d
14	www.metorientir.ru	+3	14	www.metorientir.ru	0	14	www.stellazh.com	-2
15	www.w-w.su	-1	15	www.stellagy.ru	+1	15	www.stalstil.ru/1.aspx	+7
16	www.stellagy.ru	-1	16	www.steel-world.ru	+1	16	polimetal.ru	-3
17	www.steel-world.ru	-1	17	www.w-w.su	-2	17	www.steel-world.ru	-1
18	stellage.sclad.ru	0	18	metallbox.ru	+1	18	www.sklad-mebel.ru	+5
19	metallbox.ru	0	19	stellage.sclad.ru	-1	19	www.1logistik.ru	+11
20	www.stalstil.ru/1.aspx	0	20	www.prostorage.ru	+2	20	www.prommetcom.ru	-9
21	www.sklad-servis.ru	+1	21	www.sklad-servis.ru	0	21	www.shatura.com/goods/groups/shelves	n/d
22	www.prostorage.ru	-1	22	www.stalstil.ru/1.aspx	-2	22	www.amett.ru	+5
23	www.amett.ru	0	23	www.sklad-mebel.ru	+1	23	www.steline.ru	-22
24	www.sklad-mebel.ru	+1	24	www.kontur-s.ru	+1	24	www.w-w.su	-7
25	www.kontur-s.ru	-1	25	www.metall-zavod.ru/productslist.aspx?CategoryID=24&CommonID=1	+3	25	www.metorientir.ru	-11

Ключевые моменты в теме:

- апдейт от 24.04.2012 – обновление кликовых поведенческих факторов (tools.promosite.ru);
- появление в выдаче сайтов из смежных тематических областей (офисная мебель);
- усиление роли коммерческой составляющей в контенте сайта

Построение системы работы над проектом

Система мониторинга поисковой выдачи. Контент «умер», да здравствует контент!

2012-07-03		2012-07-10		2012-07-23	
1	www.metacity.ru/catalog/stellagi	0	1	www.metacity.ru/catalog/stellagi	0
2	www.sklad-stellag.ru	+1	2	www.sklad-stellag.ru	0
3	www.mega-sklad.ru/catalog/stellazhi	-1	3	www.forma-com.ru	+1
4	www.forma-com.ru	0	4	www.mega-sklad.ru/catalog/stellazhi	-1
5	www.lmd.ru/catalog/list/275	+1	5	www.safeguard.ru	+1
6	www.safeguard.ru	-1	6	www.lmd.ru/catalog/list/275	-1
7	www.st-int.ru	0	7	www.st-int.ru	0
8	www.isservice.ru	0	8	www.isservice.ru	0
9	www.sklad-in.ru	0	9	www.ikea.com/ru/ru/catalog/categories/departments/living_room/10382	+2
10	www.viking21.ru	+1	10	www.sklad-in.ru	-1
11	www.ikea.com/ru/ru/catalog/categories/departments/living_room/10382	-1	11	www.viking21.ru	-1
12	www.llogistik.ru	0	12	polimetal.ru	+2
13	www.stellazh.com	0	13	www.llogistik.ru	-1
14	polimetal.ru	+1	14	www.stellazh.com	-1
15	www.steel-world.ru	-1	15	www.steel-world.ru	0
16	www.sklad-mebel.ru	+1	16	stellage.sclad.ru	+1
17	stellage.sclad.ru	-1	17	www.sklad-mebel.ru	-1
18	www.promnetcom.ru	+1	18	www.promnetcom.ru	0
19	metallbox.ru	-1	19	www.meteorientir.ru	+1
20	www.meteorientir.ru	0	20	www.shatura.com/goods/groups/shelves	+1
21	www.shatura.com/goods/groups/shelves	0	21	metallbox.ru	-2
22	www.stalstil.ru/1.aspx	0	22	www.stalstil.ru/1.aspx	0
23	www.w-w.su	0	23	www.w-w.su	0
24	www.stellagy.ru	+1	24	www.prostorage.ru	+1
25	www.prostorage.ru	-1	25	www.stellagy.ru	-1

Ключевые моменты в теме:

➤апдейт от 22.07.2012 – текстовый+ссылочный апдейты (tools.promosite.ru);

➤усиление роли контентной составляющей;

➤некоторое ослабление позиций специализированных сайтов

Human-friendly SEO подход: реализация

User experience + технологии

- аналитик (WEB+поисковые технологии);
- специалист по UX;
- дизайнер+верстальщик
- программист
- руководитель проектов+оптимизатор

Пример. Аналитическая информация для клиента

План работ по запросам группы «Стеллажи»

Запрос «Стеллажи металлические»

Старый вариант переколдовки:


(стеллажи:: 101724 ^ стеллажный:: 2437347) && / (-7 7) (металлические:: 20283 ^ металл:: 13021) softness:6

Наиболее вероятный новый вариант:

(стеллажи:: 101724 ^ стеллажный:: 2437347) && / (-3 3) (металлические:: 20283 ^ металл:: 13021) softness:6 + link (упоминание ключевого слова в ссылках на странице)

На текущий момент в выдаче:

- контекстные ограничения стали жестче (необходимо более близкое расположение ключевых слов в фразе);

<p>МЕТАЛЛИЧЕСКИЕ СТЕЛЛАЖИ</p> <ul style="list-style-type: none">□ оцинкованные стеллажи СТ-ОЦ (80 кг на полку)□ металлические стеллажи архивные серии СТФ (120 кг на полку)□ металлические стеллажи архивные универсальные СТ (120 кг на полку)	<p>Стойка 220</p>  <ul style="list-style-type: none">● Ширина:● Глубина:● Высота: 220 см● Вес: 2,2 кг
--	--

Пример. Рекомендации для внедрения

План работ по запросам группы «Тележки»

Запросы «складские тележки, тележки складские, тележка складская, складская тележка, тележка»

1.1 Модернизация сниппета.

Рекомендация: добавить вхождение ключевой фразы «**складские тележки**» в метаданные страницы <http://www.site.ru/catalog/torgovoe-oborudovanie/torgovye-stellazhi> (title, description и keywords).

1.2. Контентная оптимизация

На текущий момент все запросы находятся в ТОП-3 поисковой системы Яндекс. Для улучшения позиций рекомендуется рассмотреть возможность расширения перечня товарных категорий на странице <http://www.site.ru/catalog/skladskaya-tehnika/telezhki/> (возможно частично за счет дробления существующих категорий).

Пример страницы с широким перечнем (1-е место в региональной выдаче).

Стандартные тележки



Платформенные тележки



Дополнительное оборудование



Двуколесные тележки



Ярусные тележки

Контроль уровня оптимизации сниппетов

[Список сайтов](#)
[Настройки](#)
[Платежи](#)
[Служба по](#)

Доступно

у.е. +

Счетчик Не на всех стр.

Статус Идет работа

Быстрый выбор: [Сегодня](#) [Вчера](#) [За неделю](#)

Общая статистика

Скрыть график

Показывать:

[По дате](#)

[По поисковым системам](#)

Ключевые слова

Включено:

Отключено: 0

[Подобрать еще](#)

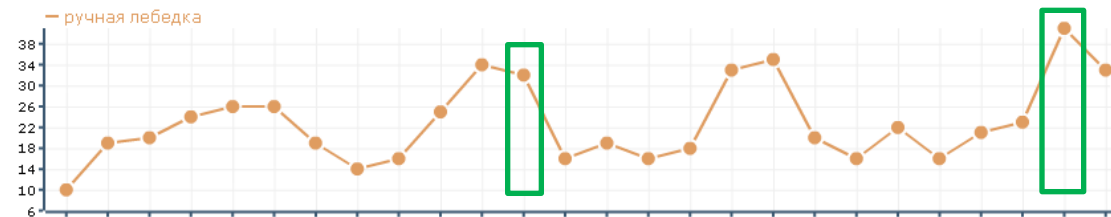
Платежи

Поддержка

[Написать](#)

Отчеты

Метки



[Свернуть/Развернуть функционал работы с ключевыми словами](#)

Выбранные:

<input type="checkbox"/>	Ключевое слово	Все переходы ↓	Бесплатные переходы	Платные переходы	Доля	CPC (текущая)
<input type="checkbox"/>	Группа Основные запросы <input type="checkbox"/>	677	0	677	9	0,46
<input checked="" type="checkbox"/>	ручная лебедка <input type="button" value="📝"/>	677	0	677	9	0,46

Оптимизация сниппетов

Координатные технологии оптимизации сниппетов

Ключевые слова в заголовке страницы



Металлические стеллажи складские - продажа: цены на универсальные...

[Стеллажи универсальные](#) [Полочные на болтах](#) [Полочные на зацепах](#)

Складские **металлические стеллажи** - производство и **продажа**. Компания «Викинг XXI» – лидер российского рынка складского **стеллажного** оборудования.

📍 [Москва, ул. Профсоюзная, 84/32](#) +7 (495) 956-43-94

[viking21.ru](#) Москва

КАТАЛОГ ПРОДУКЦИИ		Главная О компании Новости Контакты Доставка Дилерам	
<ul style="list-style-type: none"> <input type="checkbox"/> Универсальные стеллажи <input type="checkbox"/> Архивные стеллажи <input type="checkbox"/> Стеллажи паллетные <input type="checkbox"/> Стеллажи набивные (глубинные) <input type="checkbox"/> Профили катаные <input type="checkbox"/> Консольные стеллажи <input type="checkbox"/> Тележки и контейнеры <input type="checkbox"/> Локеры торговые <input type="checkbox"/> Экономисемы <input type="checkbox"/> Шкафы металлические <input type="checkbox"/> Мезонин классический 	Наши клиенты: 		Наши услуги <ul style="list-style-type: none"> • Изготовление и доставка складского оборудования, металлической мебели (шкафы, верстаки, сейфы, складские стеллажи металлические) и тележек; • разработка оптимальных планировочных решений расстановки стеллажей; • разработка конструкторской документации на складское оборудование; • монтажные (шеф-монтажные) работы; • гарантийное и послегарантийное обслуживание; • Доставка по Москве, Московской области и РФ (подробнее >>>);
НАШИ НОВОСТИ Металлические универсальные стеллажи Стеллажи – это один из наиболее удобных и простых вариантов	Складские металлические стеллажи - производство и продажа Компания «Викинг XXI» – лидер российского рынка складского стеллажного оборудования. Уже более 15 лет мы производим неизменно качественные стеллажи и металлическую мебель для складов, магазинов, офисов и других помещений. Нашими технологами и инженерами разработано множество конструкций надежного и качественного складского оборудования. Наши металлические стеллажи изготавливаются на двух современных заводах, расположенных на территории России и Беларуси. Для их производства применяются лучшие материалы с использованием		
	Мы реализуем продукцию по традиционно низким ценам и		

Оптимизация сниппетов

Координатные технологии оптимизации сниппетов

Ключевые слова в первом, втором, последнем абзаце

A [Стеллажи металлические на заказ в Москве, производство, изготовление...](#)

Металлические стеллажи от компании "Аргумет": 5 причин для покупки. ... 2. Возможность разработки и изготовления **стеллажных комплексов** по размерам заказчика.

[argumet.ru](#) > Сборные **стеллажи** для дома Москва

МЕТАЛЛИЧЕСКАЯ МЕБЕЛЬ	СТУЛЬЯ, БАНКЕТКИ СКАМЕЙКИ	ДЕТСКОЕ ИГРОВОЕ ОБОРУДОВАНИЕ	СПЕЦИАЛЬНЫЕ ИЗДЕЛИЯ	О КОМПАНИИ КОНТАКТЫ
-------------------------	------------------------------	---------------------------------	------------------------	------------------------

ШКАФЫ
ДЛЯ МАСТЕРСКИХ
МЕДИЦИНСКАЯ МЕБЕЛЬ
КУХОННАЯ МЕБЕЛЬ
БАНКЕТКИ, СКАМЕЙКИ
СТЕЛЛАЖИ
СЕЙФЫ
ДЕПОЗИТНЫЕ БЛОКИ
ГАЛЕРЕЯ РАБОТ

Изготовление и продажа металлических стеллажей

Металлические стеллажи от компании "Аргумет": 5 причин для покупки

Металлические стеллажи сегодня - товар популярный, так как он полностью соответствует современным требованиям к хранению разнообразных товаров и документов.
Требования ясны и логичны: доступность, сохранность, легкость учета.
Металлические стеллажи "Аргумет" обеспечат всё это в полной мере.

Преимущества:

- **Открытая конструкция.** Это обеспечивает максимально легкий доступ сотрудников предприятия к каждой единице товара (документов).
- **Долговечность.** Срок службы стеллажей из металла намного превосходит этот показатель их деревянных аналогов.

Оптимизация сниппетов

Координатные технологии оптимизации сниппетов

Контент из абзаца, содержащего максимум ключевых слов из заголовка (и запроса)

См [Стеллажи. Металлические складские стеллажи, металлические шкафы...](#)

Складские **стеллажи** и **металлические стеллажные** конструкции необходимы для правильной организации пространства на складе.

sklad-mebel.ru Видное

Имя*:

игрокам складского рынка. «Склад-Мебель» является официальным представителем ведущих зарубежных и отечественных производителей складского оборудования и металлической мебели.

E-mail*:



[Сейфы](#)



[Тележки гидравлические](#)



[Штабелеры](#)

Телефон*:



[Складские тележки](#)



[Верстаки металлические](#)



[Картотечные шкафы](#)

Сообщение*:

код подтверждения:

9 c 7 j p 7

Введите код

- стеллажи металлические;
- складское оборудование;
- грузоподъемная техника;
- металлические шкафы

Складские металлические стеллажи - ведущее направление деятельности компании «Склад-Мебель». Складские стеллажи и металлические стеллажные конструкции необходимы для правильной организации пространства на складе. Наш ассортимент способен удовлетворить любые запросы - предлагаются как легкие металлические стеллажи для склада и офиса, так и грузовые складские стеллажи фронтального типа, предназначенные для хранения товаров на поддонах или паллетах. Специалисты компании помогут в подобрать необходимое стеллажное оборудование, проведут замеры, осуществят доставку и монтаж в кратчайшие сроки

Оптимизация контента

Деоптимизация сайта под нецелевые запросы

Общие		Цели		
Поисковая фраза		Визиты [?]	Просмотры [?]	Отказы [?]
Итого и средние		50 163	123 692	59,3%
1.	стеллажи складские сетчатые	2 132 4,3%	2 428 2,0%	93,5%
2.	стеллажи складские из дсп для книг	1 804 3,6%	1 952 1,6%	94,3%
3.	стеллажи складские барокко	1 795 3,6%	1 981 1,6%	95,3%

Сводные данные пользовательских метрик

Общие

Цели

Месяц ▼	Визиты ?	Просмотры ?	Посетители ?	Новые ?	Отказы ?	Глубина просмотра ?	Время на сайте ?
Итого и средние	19 432	49 404	12 669	100,0%	62,2%	2,5	0:02:01
<u>мар 2012</u>	592	1 644	242	100,0%	49,0% ↓	2,8	↑ 0:02:39
<u>фев 2012</u>	1 640	4 148	1 334	96,2%	52,7%	2,5	0:02:24
<u>январь 2012</u>	2 244	6 088	1 928	97,9%	62,0%	2,7	0:02:19
<u>дек 2011</u>	2 835	7 147	2 351	97,5%	65,8%	2,5	0:02:19
<u>ноя 2011</u>	3 328	8 038	2 862	97,4%	65,9%	2,4	0:01:57
<u>окт 2011</u>	3 311	7 912	2 884	97,8%	66,0%	2,4	0:01:50
<u>сен 2011</u>	2 792	7 094	2 407	97,4%	60,8%	2,5	0:01:41
<u>авг 2011</u>	2 690	7 333	2 319	97,5%	59,1%	2,7	0:01:47

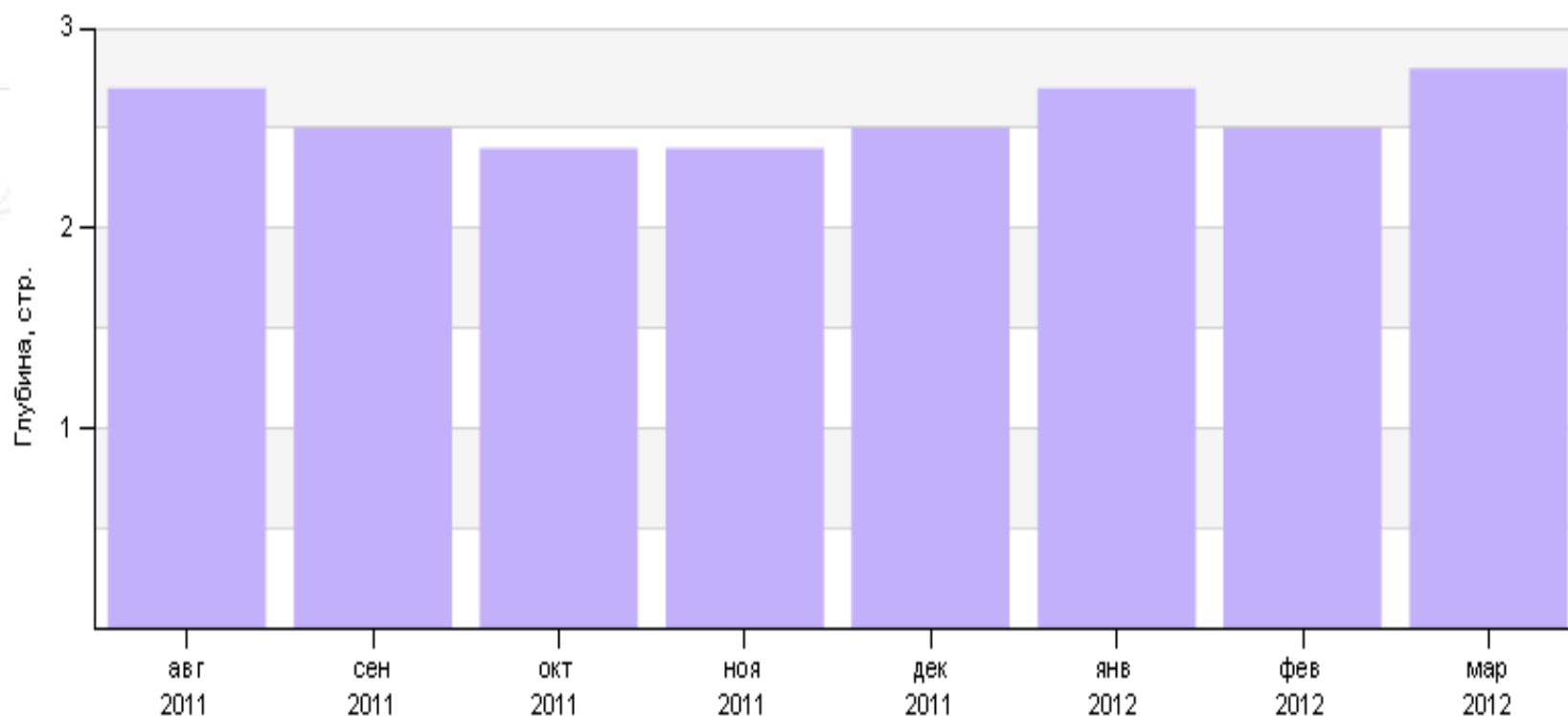
Редактировать этот отчёт в конструкторе.

Посещаемость сайта (время на сайте)



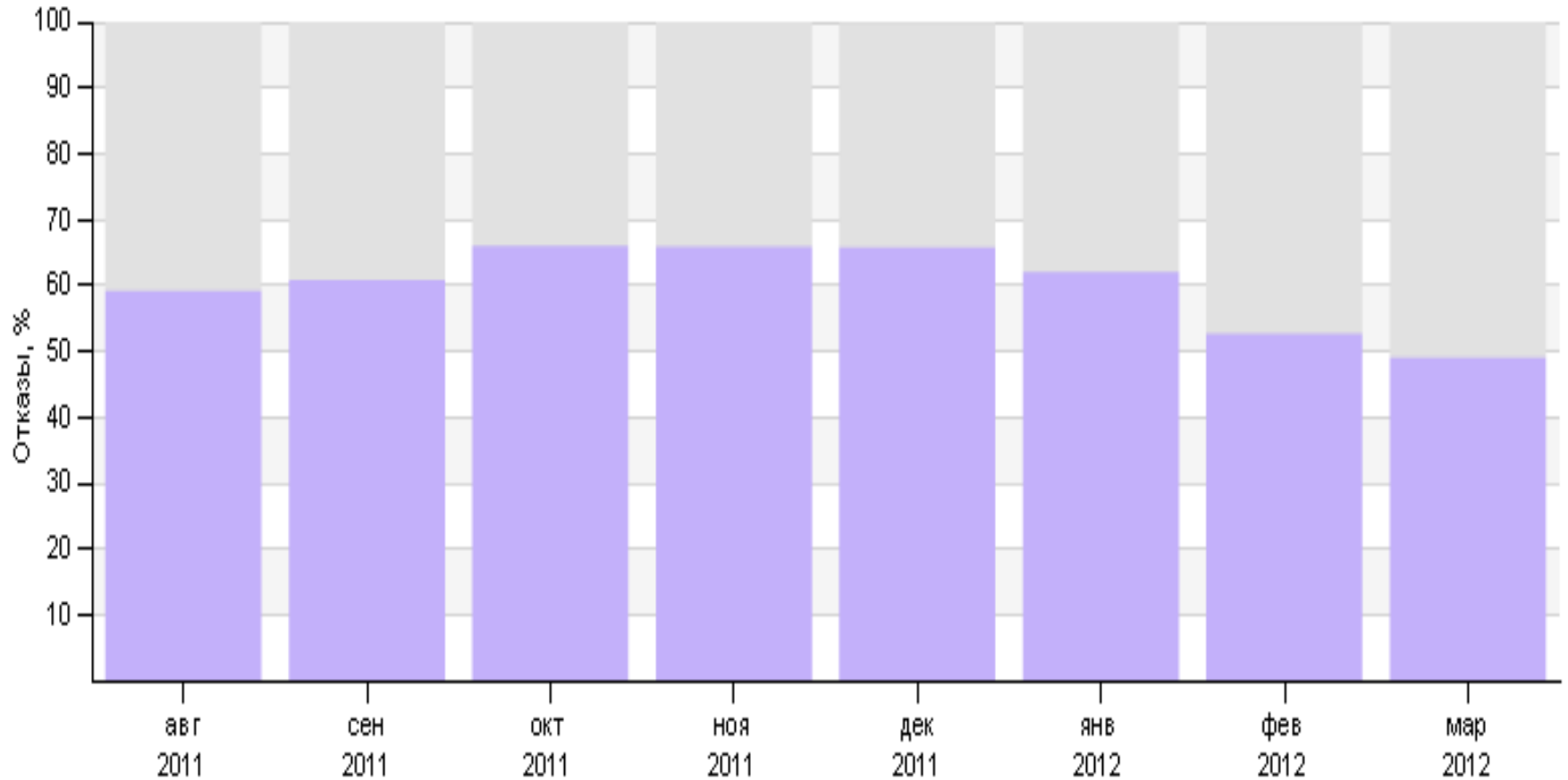
Увеличение времени пребывания посетителя на сайте в среднем на 20%

Посещаемость сайта (глубина просмотра)



Колебания глубины просмотра страниц не более 10%

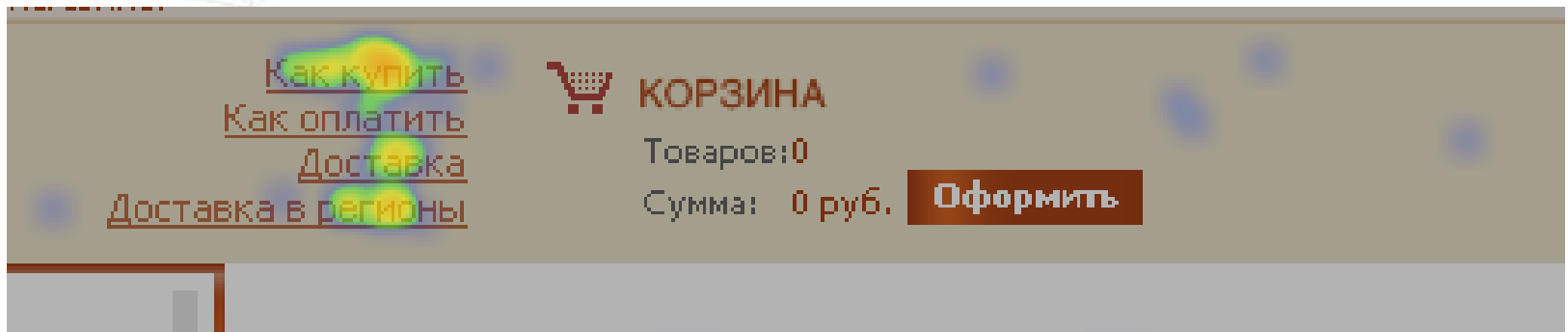
Посещаемость сайта (отказы)



***Уменьшение показателя отказов в среднем
на 20%***

Оптимизация контента:

- предоставления новой (сопутствующей) информации, повышающей уровень доверия к сайту

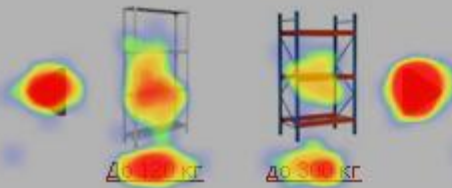


Оптимизация контента:

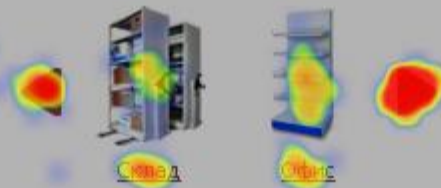
- сегментирования ассортимента и создания
взаимодополняющей системы навигации

Быстрый выбор стеллажей

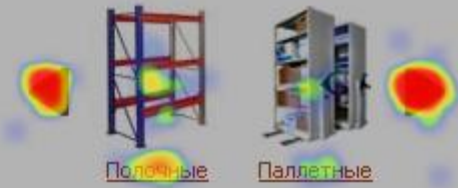
Выберите грузоподъемность



Выберите назначение



Выберите тип стеллажей



Оптимизация контента

Решение проблемы семантически близких запросов или как продвигаться по запросам типа «металлические стеллажи» и «стеллажи металлические»

Металлические стеллажи

(металлические:: 20283 ^ металл:: 13021) & / (-64 64) (стеллажи:: 101724 ^ стеллажный:: 2437347) softness:6

Стеллажи металлические

(стеллажи:: 101724 ^ стеллажный:: 2437347) && / (-7 7) (металлические:: 20283 ^ металл:: 13021) softness:6

- Стеллажи
 - **Металлические стеллажи**
 - Паллетные стеллажи
 - Складские стеллажи
 - Мезонинные стеллажи
 - Архивные стеллажи
 - Набивные стеллажи
 - Стеллажи для шин
 - Стеллажи для рулонов
 - Торговые стеллажи Cash&Carry
 - Типовые проекты складов
 - Складская техника
 - Металлические шкафы
 - Торговое оборудование
 - Грузоподъемное оборудование
 - Прочее оборудование и техника
- ДОПОЛНИТЕЛЬНО**
- Проект склада
 - Монтаж профессиональных сборочных
 - Выезд сборщиков в другие регионы
 - Щеф-монтаж
 - Доставка по всей России

Главная → Каталог → Стеллажи → **Металлические стеллажи** Оформить заявку

Металлические стеллажи
 Стеллажи **металлические** с порошковым полимерным покрытием производятся из высококачественной стали. Стеллажи имеют привлекательный внешний вид и могут использоваться как в качестве офисных или выставочных, так и в качестве складских стеллажей для хранения коробок и шпунных грузов. Модели "Универсал" и "Лайт" часто используются в качестве **стеллажей для гаража**.

Достаточно большая грузоподъемность (до 300 кг на усиленную полку) позволяет использовать металлические стеллажи «Универсал» для склада, полочные стеллажи незаменимы для размещения любых грузов, не упакованных на паллеты. Универсальные стеллажи металлические легко трансформировать в архивные, дополнив конструкцию разделителями для папок. Эти же элементы пригодятся, если стеллажи используются в качестве офисных.
[Примеры наших проектов на базе металлических стеллажей](#)

Стеллажи металлические универсальные "Лайт"

Изготовлены из высококачественной стали, окрашены порошковой полимерной краской светлого цвета.
 Шаг отверстий для крепления полок 25 мм.
 Допустимая распределенная нагрузка на 1 полку до 120 кг (на секцию до 500/700 кг с усиленными стойками).
 Сборка лентой, уступом. В комплект входят метизы, усилители.

Посмотрите:

- [фото-инструкции по сборке стеллажа "Лайт"](#)
- [паспорт на стеллажи \(в PDF\)](#)
- [элементы стеллажа](#)

← →

Модификации	Отзывы	Благодарственные письма			
Наименование	Кол-во полок	Нагрузка на полку, кг	Габариты, мм	Цена, руб. (на 15.10.12)	
Стеллаж металлический Лайт-234	4	120	2000x1000x300	1800	Купить
Стеллаж металлический Лайт-244	4	120	2000x1000x400	2052	Купить
Стеллаж металлический Лайт-254	4	120	2000x1000x500	2272	Купить

Ключевые области страницы, на которые стоит обратить внимание:

- название раздела в основном меню;
- название раздела в «хлебных крошках»;
- «обратные» формулировки в контенте;
- ссылка на подраздел в основной контентной области;
- названия и ссылки на карточки товаров.



Оптимизация контента

Устранение фильтра за переоптимизированный контент

-  направленностей для хранения и демонстрации товаров. Также используются в качестве складских стеллажей. [Подробнее](#)
-  **Торговые стеллажи "Купец" и "Онаг"**
Торговые стеллажи для магазинов самообслуживания. Большой выбор модификаций, быстрая сборка, высокое качество. [Подробнее](#)
-  самообслуживания: супермаркетов и гипермаркетов. Окрашены порошковой краской. [Подробнее](#)
-  **Каркасные системы UNO и Joker**
Набор элементов, из которых собираются стеллажи, витрины, шкафы и другие элементы интерьера магазина, офиса, клуба, бара и т.д. [Подробнее](#)



Стеллажи паллетные – это самый распространенный вид складских стеллажей, предназначенный для размещения грузов на паллетах. Конфигурация стеллажной системы для поддонов может варьироваться в зависимости от типа груза, его габаритов и массы. Паллетные стеллажи различаются по типу загрузки: классические фронтальные и глубинные (забинные).

Полочные стеллажи подходят для хранения любых грузов, не упакованных на паллеты. Грузоподъемность полочных стеллажей для склада может варьироваться от 350 до 1000 кг на полку. В зависимости от модели, настий полки может быть металлическими, сетчатыми или фанерными.

Стеллажи металлические универсальные одинаково хорошо подходят как для офиса, так и для склада. Они не отличаются высокой грузоподъемностью (от 120 до 300 кг на полку), но имеют такие преимущества, как пожаробезопасность и низкая цена. Металлические стеллажи удачно впишутся в интерьер офиса благодаря приятному внешнему виду.

Стеллажи архивные передвижные позволяют создать компактное, удобное и функциональное хранилище для документов. Используются мобильные стеллажи, вы сэкономите полезную площадь, ведь для них не нужны межстеллажные проходы. Все стеллажи сдвигаются, остается лишь один проход для текущей работы.

Мезонинные стеллажи используются для хранения грузов на нескольких этажах. Мезонины могут сочетать в себе несколько базовых типов стеллажей: например, нижний ярус может использоваться для паллет, а верхний – для штучных грузов. Мезонины позволяют увеличить полезную площадь хранения за счет использования нескольких этажей.

Торговые стеллажи применяются для оснащения различных магазинов – супермаркетов, гипермаркетов, бутиков и даже небольших торговых павильонов. Для каждого формата магазина можно подобрать специальные модели, максимально полно отвечающие заданным требованиям. Например, круглые гипермаркеты оснащаются стеллажами, сочетающими в себе полочные (нижние ярусы) и паллетные (верхние ярусы).



← Было

Стало →

Каталог стеллажей

-  **Стеллажи разборные складские**
Металлические стеллажи для хранения штучных грузов на складах, в офисах и т.д. Крепление полок на болтах или зацепах в зависимости от модели.
-  **Стеллажи для поддонов**
Стеллажи фронтальные и набивные для поддонов имеют широкий типоразмерный ряд, что позволяет проектировать стеллажные системы любой конфигурации.
-  **Стеллажи передвижные архивные**
Стеллажи передвижные - это удобное и компактное хранилище для документов, позволяющее сэкономить до 50% площади помещения.
-  **Стеллажи для шин и дисков**
Стеллажи, сконструированные специально для хранения автомобильных шин и дисков. Обеспечивают надежное, безопасное и удобное складирование.
-  **Стеллажи полочные**
Полочные стеллажи повышенной грузоподъемности (до 350 кг на полку) для оснащения складов штучных товаров, а также для хранения шин.
-  **Стеллажи мезонинного типа**
Многоуровневые стеллажные конструкции, позволяющие максимально использовать полезный объем складского помещения.
-  **Стеллажи металлические торговые**
Торговые стеллажи разнообразных конструкций. Большой выбор модификаций, быстрая сборка, высокое качество.

Оптимизация контента Расширение ассортимента



Гидравлические тележки

Гидравлические вилочные тележки (роклы) для обработки грузов на поддонах.



Электрические тележки

Самходные вилочные электротележки для средних и крупных складов.



Платформенные тележки

Ручные платформенные тележки для перевозки грузов на улице и в помещениях.



Двухколесные ручные тележки

Ручные тележки для перевозки длинномерных грузов, коробок, ящиков, баллонов и т.п.



Тележки для бочек и баллонов

Ручные тележки специального назначения для бочек, газовых баллонов, бутылей с водой, мебели.



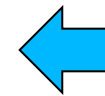
Подъемные столы

Платформенная тележка с гидropодъемником. (гидравлический стол).



Колеса для тележек

Колеса и колесные опоры для тележек в широком ассортименте.



Было



Гидравлические тележки

Гидравлические вилочные тележки (роклы) для обработки грузов на поддонах.



Электрические тележки

Самходные вилочные электротележки для средних и крупных складов.



Платформенные тележки

Ручные платформенные тележки для перевозки грузов на улице и в помещениях.



Тележки с бортами

Платформенные тележки бортами идеальны для перевозки мелких грузов.



Ярусные тележки

Ярусные тележки отлично подходят для аккуратной транспортировки мелких грузов.



Двухколесные ручные тележки

Ручные тележки для перевозки длинномерных грузов, коробок, ящиков и т.п.



Тележки-трансформеры

Особая конструкция позволяет использовать тележки-трансформеры в нескольких положениях.



Лестничные тележки

Тележки, специально сконструированные для подъема груза по лестницам.



Тележки для мебели

Тележки специальной конструкции для транспортировки мебели.



Хозяйственные тележки

Тележки хозяйственного назначения для сумок, воды, отходов.



Тележки для бочек и баллонов

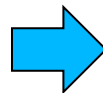
Ручные тележки специального назначения для бочек, газовых баллонов, бутылей с водой, мебели.



Тележки с весами

Специальные тележки, позволяющие одновременно перевозить груз и взвешивать его.

Стало



Оптимизация контента

Оптимизация под запросы с ключевым словом «купить»

Модификации стеллажей ПТС

Модель	Габариты, мм	Кол-во уровней	Цена, руб.		
			с двумя зашивками	с одной зашивкой	без зашивок
ПТС-1.1	2120x1180x600	5	24373	23274	22175
ПТС-1.2	2120x2180x600	5	29833	28734	27635
ПТС-1.3	2120x3180x600	5	39593	38494	37395
ПТС-2.1	2620x1180x600	6	25771	24377	22983
ПТС-2.2	2620x2180x600	6	31904	30510	29116
ПТС-2.3	2620x3180x600	6	42337	40943	39549

Модификации стеллажей ПТСУ

Модель	Габариты, мм	Кол-во уровней	Цена, руб.		
			с двумя зашивками	с одной зашивкой	без зашивок
ПТСУ-1.1	2120x1180x600	5	27267	25517	23767
ПТСУ-1.2	2120x2180x600	5	34172	34422	30672
ПТСУ-1.3	2120x3180x600	5	45377	43627	41877
ПТСУ-2.1	2620x1180x600	6	29196	27016	24836
ПТСУ-2.2	2620x2180x600	6	37100	34920	32740
ПТСУ-2.3	2620x3180x600	6	49064	46884	44704

← Было

Стало →



Архивные стеллажи ПТС

Передвижные стеллажи ПТС проектируются на базе ленинских полочных стеллажей "Лайт". Архивные стеллажи этой серии имеют болтовое крепление, отличаются невысокой ценой и станут отличным решением для хранения ленинских бумажных документов.

Стеллажи могут поставляться без зашивок, с одной или двумя зашивками. В таблице указана стоимость стандартного комплекта с двумя зашивками.

Посмотрите:

- [Подробнее: конструкция, достоинства и недостатки](#)
- [Параметры и модификации передвижных стеллажей](#)
- [Примеры наших проектов на базе архивных стеллажей](#)



Модификации		Отзывы	
Наименование	Габариты, мм	Кол-во уровней	Цена, руб. (на 15.10.12)
Архивный стеллаж ПТС-1.1	2120x1180x600	5	21796
Архивный стеллаж ПТС-1.2	2120x2180x600	5	28567
Архивный стеллаж ПТС-1.3	2120x3180x600	5	37184
Архивный стеллаж ПТС-2.1	2620x1180x600	6	23206
Архивный стеллаж ПТС-2.2	2620x2180x600	6	30553
Архивный стеллаж ПТС-2.3	2620x3180x600	6	39746



Оптимизация контента

Ключевые слова во внутренних ссылках



Стеллаж передвижной ПТС-1.1

- ♦ Кол-во уровней: 5
- ♦ Кол-во зашивок: 2
- ♦ Высота: 2120 мм
- ♦ г/л полки: 150 кг
- ♦ длина: 1180 мм
- ♦ Глубина: 600 мм

26493 руб.

(на 15.10.12)

[подробнее](#) ♦

Заказать



Стеллаж передвижной ПТС-1.1

- ♦ Кол-во уровней: 5
- ♦ Кол-во зашивок: 1
- ♦ Высота: 2120 мм
- ♦ г/л полки: 150 кг
- ♦ длина: 1180 мм
- ♦ Глубина: 600 мм

25188 руб.

(на 15.10.12)

[подробнее](#) ♦

Заказать



Стеллаж передвижной ПТС-1.1

- ♦ Кол-во уровней: 5
- ♦ Кол-во зашивок: без зашивок
- ♦ Высота: 2120 мм
- ♦ г/л полки: 150 кг
- ♦ длина: 1180 мм
- ♦ Глубина: 600 мм

23883 руб.

(на 15.10.12)

[подробнее](#) ♦

Заказать



Стеллаж передвижной ПТС-1.2

- ♦ Кол-во уровней: 5
- ♦ Кол-во зашивок: 2
- ♦ Высота: 2120 мм
- ♦ г/л полки: 150 кг
- ♦ длина: 2180 мм
- ♦ Глубина: 600 мм

34506 руб.

(на 15.10.12)

[подробнее](#) ♦

Заказать



Стеллаж передвижной ПТС-1.2

- ♦ Кол-во уровней: 5
- ♦ Кол-во зашивок: 1
- ♦ Высота: 2120 мм
- ♦ г/л полки: 150 кг
- ♦ длина: 2180 мм

33173 руб.

(на 15.10.12)

[подробнее](#) ♦

Заказать



Стеллаж передвижной ПТС-1.2

- ♦ Кол-во уровней: 5
- ♦ Кол-во зашивок: без зашивок
- ♦ Высота: 2120 мм
- ♦ г/л полки: 150 кг
- ♦ длина: 2180 мм
- ♦ Глубина: 600 мм

31896 руб.

(на 15.10.12)

[подробнее](#) ♦

Заказать


Оптимизация контента

Структурирование информации с помощью технологии вкладок

Стеллажи металлические полочные

До 120 кг До 300 кг До 350 кг До 810 кг

Модели и цены Плюсы и минусы Элементы Комплект поставки Сертификаты



Стеллажи серии "Лайт" (ТС)

Грузоподъемность полки:	до 120 кг	Недорогие металлические стеллажи облегченной конструкции. Простое и надежное болтовое крепление позволяет выбирать высоту установки полок в зависимости от потребностей.
Грузоподъемность секции	до 600 кг	
Высота стеллажа	1500-2500 мм	Стеллажи этой серии отлично подходят для оснащения офисов, подсобных помещений, гаражей. Могут использоваться и для складского хранения легких грузов.
Длина полки	700, 1000 мм	
Глубина полки	300-800 мм	
Шаг установки полок	25 мм	Покрываются полимерной краской нейтрального светло-серого цвета и легко впишутся в любой интерьер.
Крепление	болты	

- ♦ [Скачать паспорт на стеллажи](#)
- ♦ [Задать вопрос специалисту](#)

Выберите высоту, мм

все

Выберите глубину, мм

все

Выберите кол-во полок

все

[Найти подходящие модели](#) ♦

Оптимизация контента

Фотогалерея



Стеллажи металлические универсальные "Лайт"

Изготовлены из высококачественной стали, окрашены порошковой полимерной краской светлого серого цвета.


Шаг отверстий для крепления полок 25 мм.

Допустимая распределенная нагрузка на 1 полку до 120 кг (на секцию до 500/700 кг с усиленными стойками).

Сборка лентой, уступом. В комплект входят метизы, усилители.

Посмотрите:

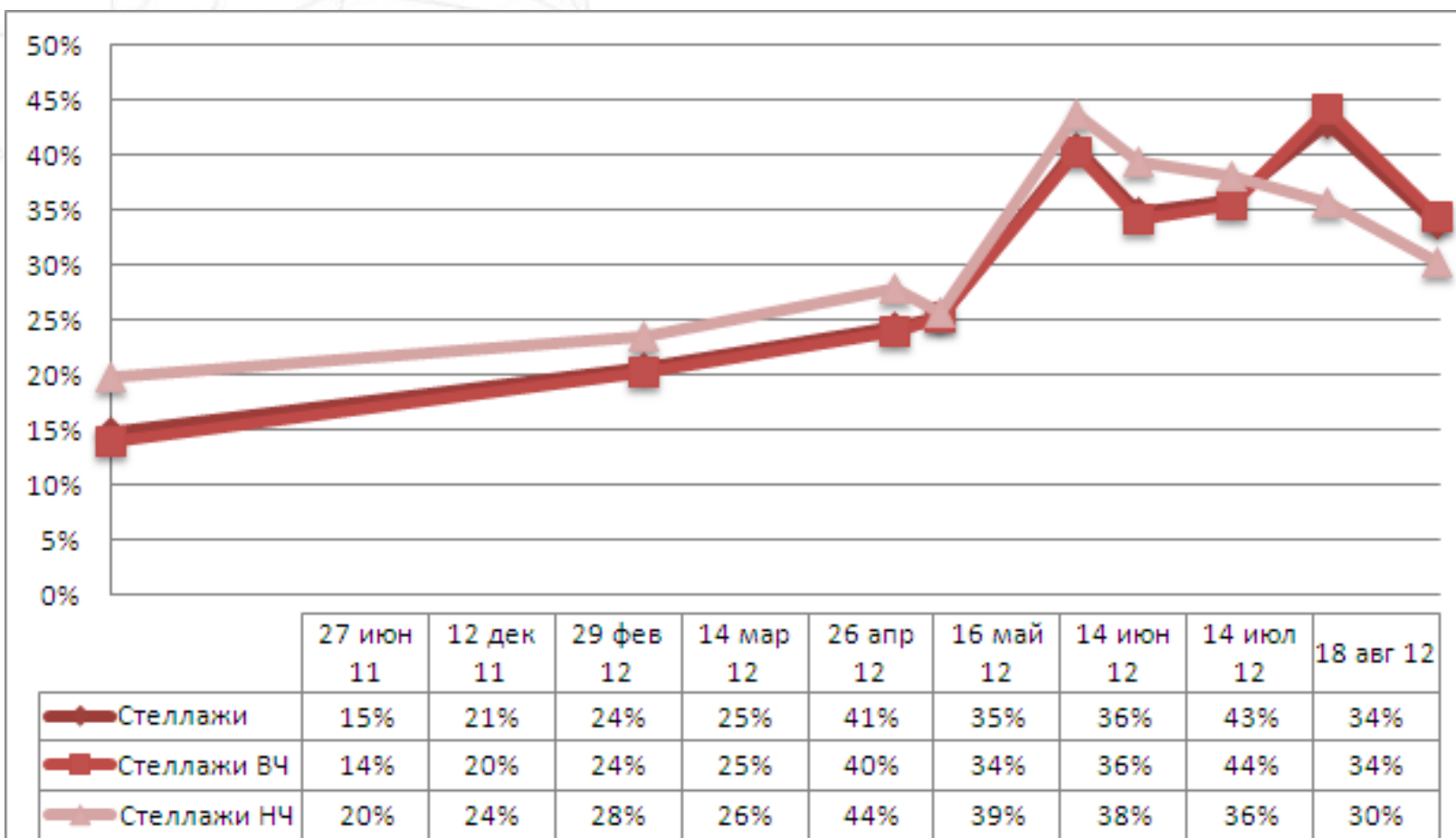
- [фото-инструкции по сборке стеллажа "Лайт"](#)
- [паспорт на стеллажи \(в PDF\)](#)
- [элементы стеллажа](#)



Модификации Стеллажи Благодарственные письма

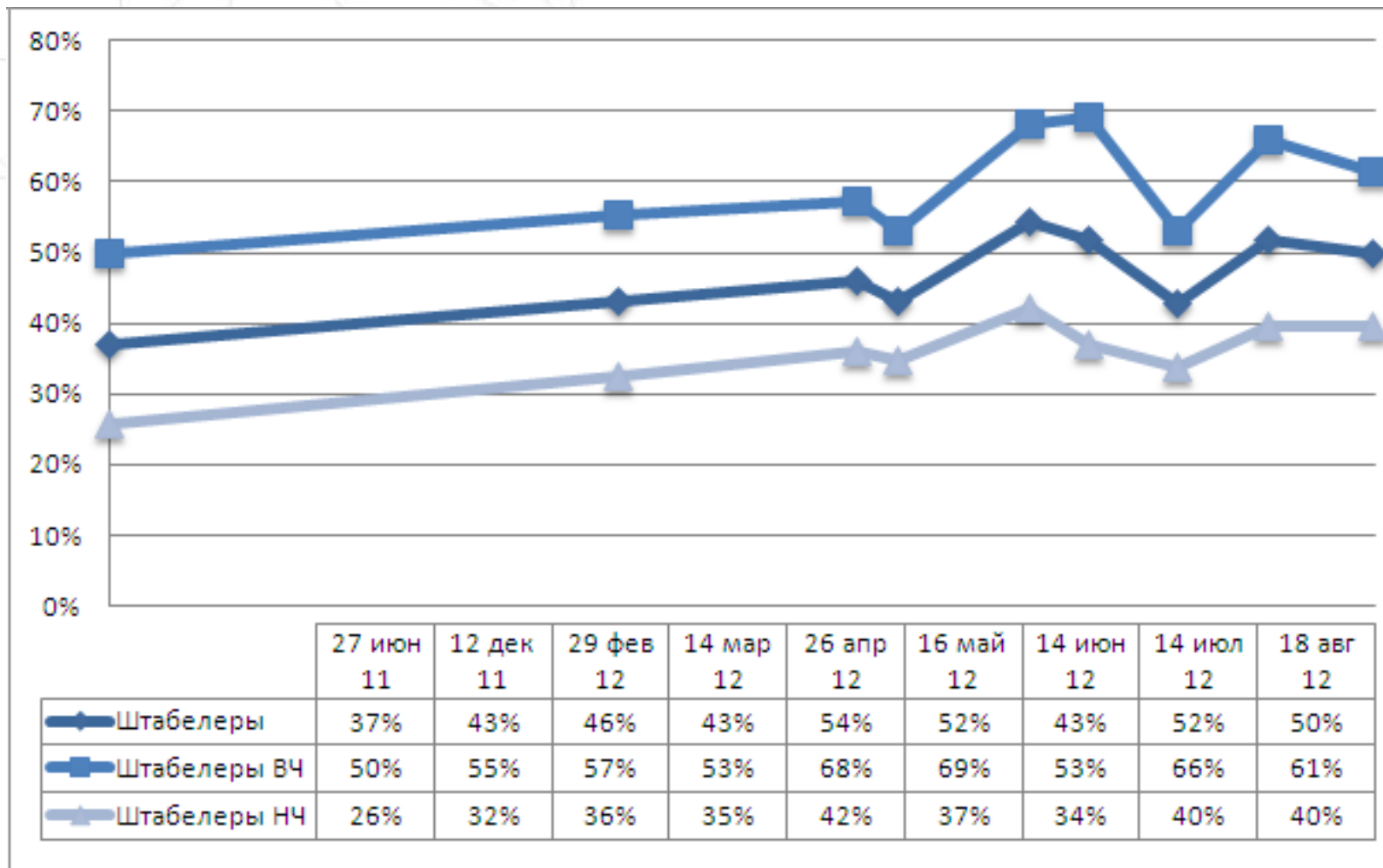
Достигнутые результаты

Видимость в поисковой выдаче по запросам группы «Стеллажи»



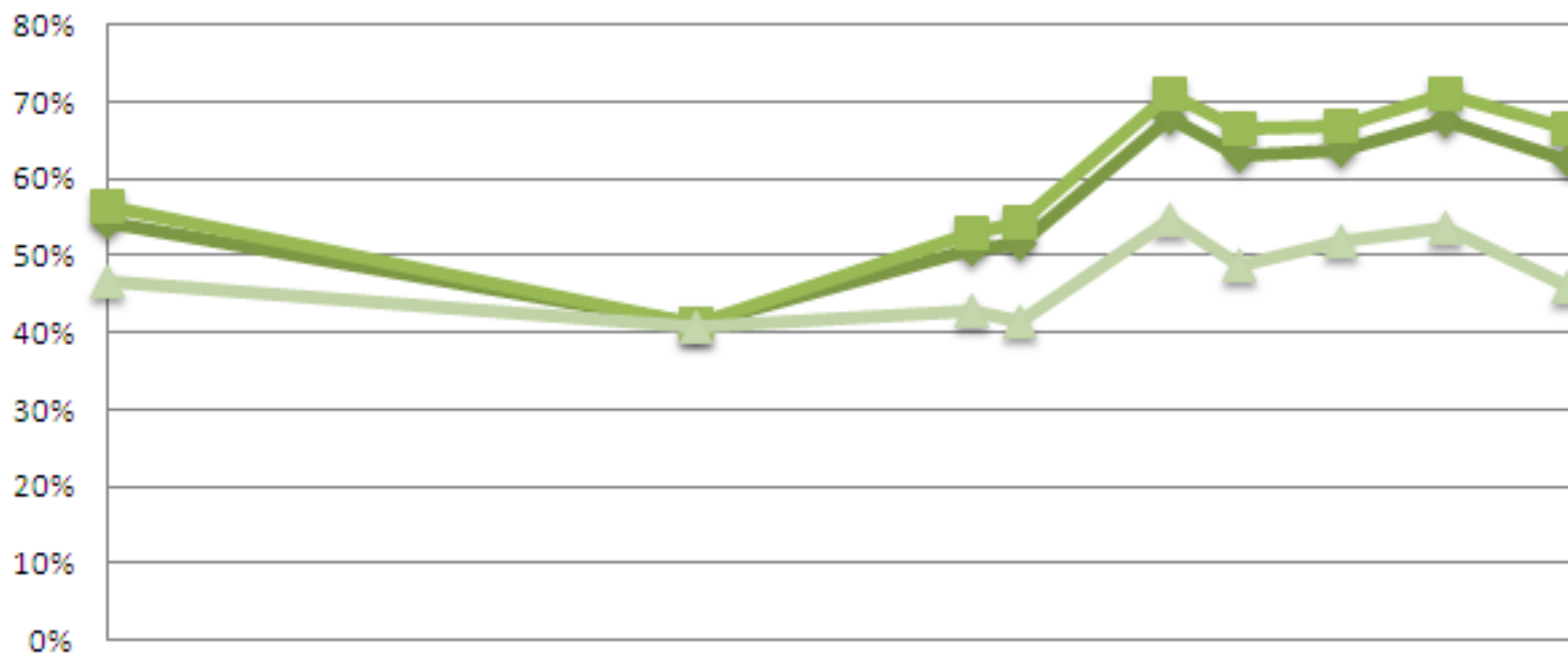
Достигнутые результаты

Видимость в поисковой выдаче по запросам группы «Штабелеры»



Достигнутые результаты

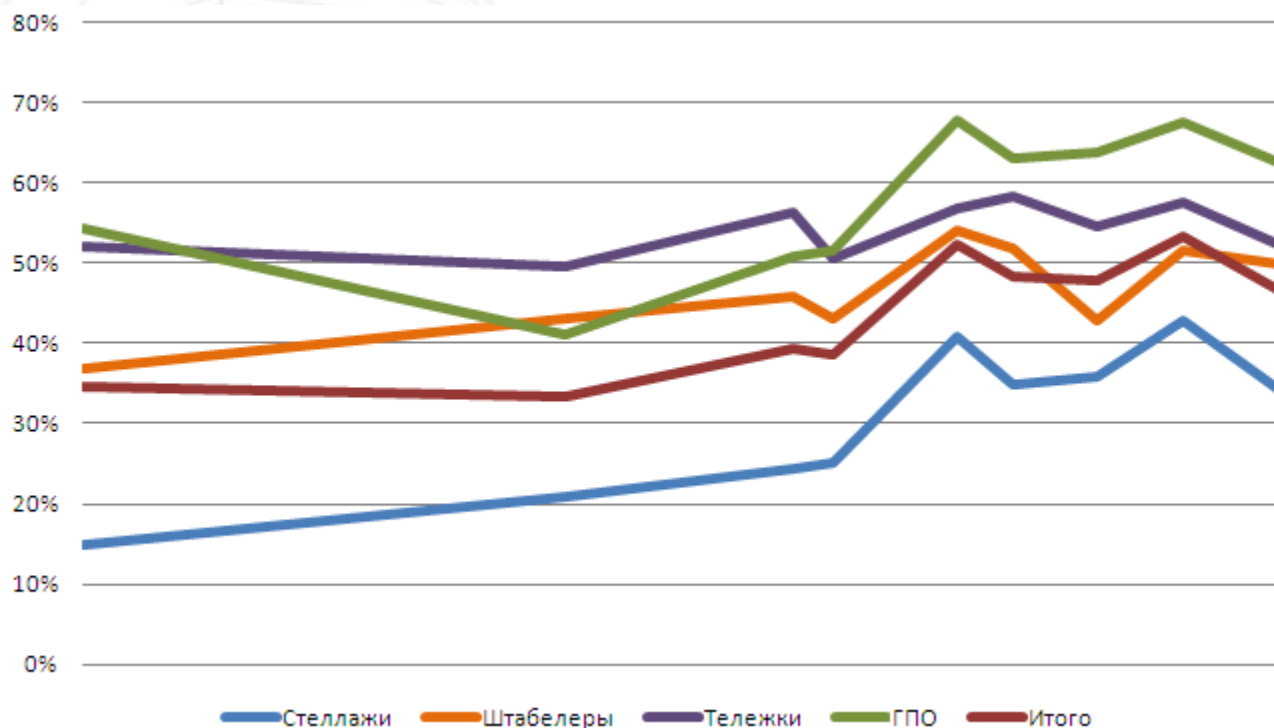
Видимость в поисковой выдаче по запросам группы «ГПО»



	27 июн 11	12 дек 11	29 фев 12	14 мар 12	26 апр 12	16 май 12	14 июн 12	14 июл 12	18 авг 12
◆ ГПО	54%	41%	51%	52%	68%	63%	64%	68%	62%
■ ГПО ВЧ	56%	41%	53%	54%	71%	67%	67%	71%	66%
▲ ГПО НЧ	47%	41%	43%	41%	55%	49%	52%	54%	46%

Достигнутые результаты

Видимость в поисковой выдаче по тематическим нишам



С приближением сезона (осень-весна), как правило, общая видимость сайта в нише складского оборудования снижается за счет повышения уровня конкуренции

Спасибо за внимание

Александр Фомин
руководитель проектов AdLabs
a.fomin@adlabs.ru
www.seo-adlabs.ru

